



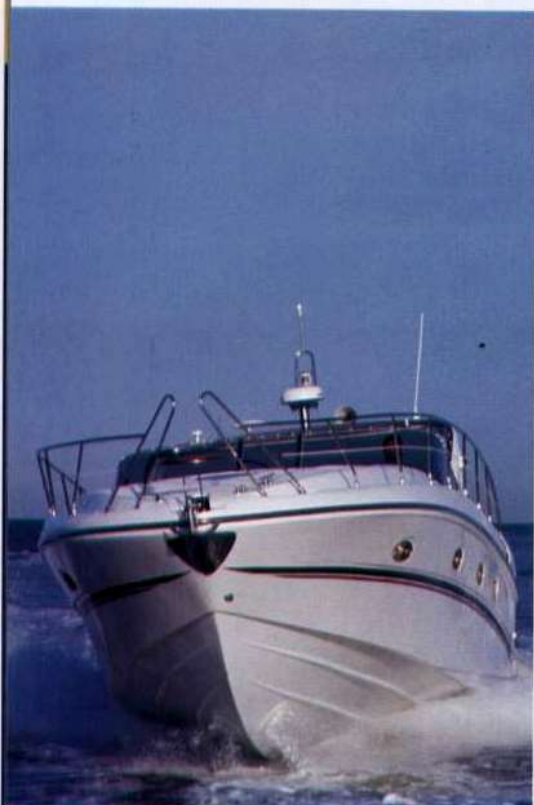
A l e n a 4 3

# Sempre all'avanguardia

Innovazioni e Progetti installa su Alena 43 i nuovi motori  
Volvo Penta IPS



## Alena 43



## Gli ampi spazi esterni sono sfruttati in modo razionale e pratico

Innovazioni e Progetti si pone tra i primi cantieri al mondo ad impiegare i nuovi motori Volvo Penta IPS (Inboard Performance System), un sistema di propulsione elettronico completo che coinvolge timoneria, comandi, strumentazione, motori, gruppi di propulsione ed eliche, progettato per installazioni su imbarcazioni bimotores, proposto in alternativa alla motorizzazione in linea d'asse. Innovazioni e Progetti ha provveduto ad installare su Alena 43 i D6-370 IPS, ottenendo, oltre ad una maggiore agilità e manovrabilità che è una delle caratteristiche principali di questo sistema rivoluzionario, ottimi risultati sia nelle prestazioni che nei consumi.

Le prestazioni, rispetto ai tradizionali motori in linea d'asse, sono notevolmente superiori; inoltre la risposta dell'imbarcazione ai comandi è sicura e precisa.

Rispetto al sistema in linea d'asse, IPS comporta una migliore manovrabilità in porto, virate con raggio più corto in velocità e minori vibrazioni. Questa straordinaria innovazione tecnologica si combina perfettamente con le doti di Alena 43, sia in termini di comfort che di abitabilità. Gli ampi spazi esterni sono sfruttati in modo razionale e pratico: nel pozzetto, oltre al divano a 'C'

con tavolo, studiato per trasformarsi in solarium, troviamo una cucina completa di fornello, lavello e frigorifero. Proseguendo verso prua, sul lato di dritta è collocata la stazione di comando, completamente accessoriata e ben protetta da un ampio parabrezza avvolgente che si estende su entrambi i lati fino a raggiungere il rollbar. Sul lato opposto della plancia si trova un confortevole divano per il relax.

Alena 43 è dotata di un comodo passaggio centrale per accedere con facilità all'ampio prendisole di prua. Le cabine disponibili sono tre: a prua quella armatoriale con bagno privato accessoriato, a centro barca si trovano altre due cabine per gli ospiti, di cui una matrimoniale e un'altra allestita con due letti singoli. Le cabine ospiti sono servite da un bagno di generose dimensioni che si avvale di due porte di accesso, per assicurare il massimo della privacy.

La zona giorno è servita da una cucina completamente attrezzata e da un'ampia dinette con divano a 'C' e tavolo. Il bagno di servizio è accessibile sia dalla dinette che dalla cabina ospiti a due letti.

Foto: Sergio Airoidi



### CARATTERISTICHE DI VOLVO PENTA IPS RISPETTO AI MOTORI TRADIZIONALI

- Le eliche sono situate anteriormente all'unità di propulsione, quindi orientate nel senso della navigazione, eseguendo, di conseguenza, una funzione di trazione dell'acqua e non di spinta come è il caso delle eliche tradizionalmente installate.
- L'unità di propulsione e le trasmissioni sono orientabili con funzione di timone direzionale, di conseguenza maggiore manovrabilità e agilità rispetto alle tradizionali eliche fisse.
- Il sistema di propulsione è molto avanzato; tiene conto dei flussi d'acqua sotto lo scafo, e, in relazione alla velocità dell'imbarcazione, si avrà un timone più leggero man mano che la velocità si abbassa. Lo sforzo di manovra è quindi progressivo. Inoltre, anche le prestazioni sono ottime a partire già da bassi regimi.
- Le emissioni di scarico sono molto basse e soddisfano le norme antinquinamento che saranno introdotte nella UE e negli USA nel 2006/2007. La ridotta emissione di gas da parte del sistema IPS, aumenta, ovviamente, il comfort di bordo.
- Non trascurabile è l'aspetto sicurezza di questo sistema, la cui trasmissione è molto robusta, progettata per resistere agli urti col fondale marino e, anche in caso di collisioni più violente, a velocità di planata, è prevista la staccatura della trasmissione nei punti di rottura predisposti, in modo da ridurre al minimo il rischio di aperture di falle nello scafo.

Giri/ RPM	Velocità/ speed nodi/knots	Consumo / Consumption lt/h	Consumo/ Consumption (lt/nm)	Acceler./ al min./min nodi/knots	Tempo/ time (sec.)
3.460	33,8	150	4,4	15,0	4,0
3.400	32,4	146	4,5	20	7,0
3.200	30,6	124	4,1	25	10,8
3.000	27,8	106	3,8	30	18,2
2.000	13,0	49	3,8		
600	4,6	2,2	0,5		



DATI FORNITI DAL CANTIERE

**Lunghezza f.t.:** 12,96 m

**Larghezza:** 4,15 m

**Peso:** 9.800 kg ca.

**Portata persone:** 12

**Serbatoio carburante:** 2 x 550 l

**Serbatoio acqua:** 285 l

**Motorizzazione:** 2 x 370 HP Volvo Penta D6-370 IPS

**Omologazione CE:** Cat. A

### per INFORMAZIONI

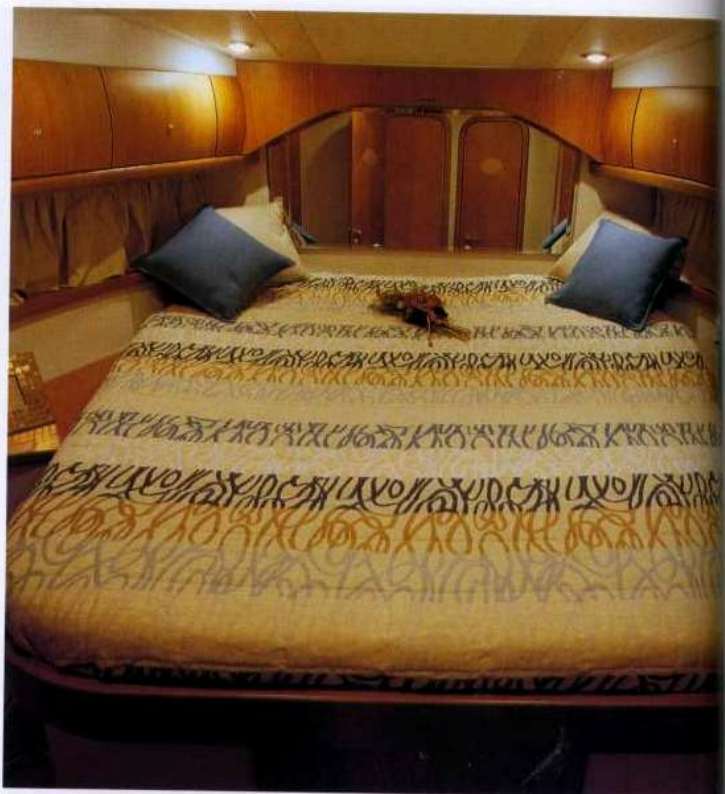
#### INNOVAZIONI E PROGETTI

Via E. Bevilacqua, 10 - 47039 Savignano sul Rubicone (FC)

Tel.: +39 0541 94 61 36 - Fax: +39 0541 94 64 67

www.innovazioniprogetti.com - info@innovazioniprogetti.com

## A l e n a 4 3



## Innovazioni e Progetti equips Alena 43 with the new engines Volvo Penta IPS

Innovazione e Progetti ranks among the first shipyards in the world employing the new engines Volvo Penta IPS (Inboard Performance System).

IPS (Inboard Performance System) is a complete electronic propelled system covering steering wheels, controls, instrumentation, engines, group of propulsion and propellers, to be installed on two-motor boats and it is an alternative to the shaft drive engine option. Innovazione e Progetti equipped Alena 43 with D6-370 IPS, getting very good results as to performances and consumption besides a greater handling, one of the featuring characteristics of this revolutionary system.

Performances are remarkably higher than those given by traditional shaft drive engines. Furthermore, the boat is definitely safe and easy to handle.

In comparison with the shaft drive, the system IPS provides a better handling at the harbour, veering with a shorter beam and less vibrations.

This outstanding innovation perfectly combines with the qualities of Alena 43, both as to comfort and habitability.

External spaces are subdivided in a rational and practical way: the cockpit houses, besides a "C"-shaped sofa with table, that can be converted into a sundeck, a galley complete with burner range, sink and fridge. Going on towards bow, to starboard there is a control station, completely accessorized and well protected by a wide curved windshield extending on both sides up to the roll bar. On the opposite side of the platform there is a comfortable sofa to relax.

Alena 43 has a comfortable central passage to easily reach the wide bow sundeck.

The cabins are three: at bow there is the owner's with a private accessorized bathroom, amidships there are two guest cabins, one of which has a double berth while the second is equipped with two single beds. The guest cabins are fitted with a large bathroom with two entrance doors to ensure the utmost privacy. The living area has a galley, completely accessorized, and a wide dinette with a "C"-shaped sofa and table. The bathroom can be reached both from the dinette and the guest cabin with two beds.

### CHARACTERISTICS OF VOLVO PENTA IPS IN COMPARISON WITH TRADITIONAL ENGINES

- Propellers are placed before the propulsion unit, therefore oriented in the navigating direction.
- Propulsion unit and transmissions may act as a directional wheel, therefore allowing a better manoeuvrability in comparison with the traditional propellers.
- The propulsion system is quite advanced: it takes into consideration of the water flows under the hull and, according to the boat speed, steering will be easier while speed lowers. The manoeuvre effort is therefore progressive. Furthermore, also performances are excellent starting from low speeds.
- Gas exhaust is very low and up with the antipollution rules that will be introduced by UE and the USA in 2006/2007. The reduced gas exhaust from the IPS system increases comfort onboard.
- Noteworthy is the safety aspect of this system, whose drive is very solid, designed to be shock-resistant to shoals and, also in case of more violent impacts, when gliding, the drive device comes off in the arranged places so to reduce to the minimum the risk that the hull springs a leak.



### for INFORMATION

#### INNOVAZIONI E PROGETTI

Via E. Bevilacqua, 10 - 47039 Savignano sul Rubicone (FC)  
 Tel.: +39 0541 94 61 36 - Fax: +39 0541 94 64 67  
[www.innovazioniprogetti.com](http://www.innovazioniprogetti.com) - [info@innovazioniprogetti.com](mailto:info@innovazioniprogetti.com)

#### TECHNICAL SPECIFICATION (data supplied by the shipyard)

- L.o.a.: 12.96 m
- Beam: 4.15 m
- Weight: 9,800 kg approx.
- Safe capacity: 12 people
- Fuel tank capacity: 2 x 545 l
- Water tank capacity: 285 l
- Engine option: 2 x 370 HP Volvo Penta D6-370 IPS
- CE Approval: A cat.